



## Műszaki adatok

	HRE 500	
	PB 160	PB 310
Szállítási hossz 3,70m:	4000 mm	4000 mm
Szállítási szélesség	1750 mm	1750 mm
Szállítási magasság 3,70m	2050 mm	2050 mm
Súly kalapáccsal	1 800 kg	1 900 kg
A leverendő cölöpök maximális hossza	3 m	3 m
Ütésszám /perc <sup>1</sup>	670-1450 perc <sup>1</sup>	530-1150 perc <sup>1</sup>
Joule:	770	850
Kalapács súlya:	76 kg	136 kg
Olajnyomás / bar:	190	190
Olaj mennyiség l/perc:	80l/perc	80l/perc
Olajtartály / mennyiség l:	180	180
Motor:	Hatz 2L 41C	Hatz 2L 41C
Teljesítmény / kw:	24,4	24,4
Elektromosság / V:	12	12
Tartály tartalom / l:	60	60



## Műszaki adatok

	HRE 800	HRE 1000		HRE 3000	
	PB 160	PB 160	PB 310	PB 160	PB 310
Szállítási hossz 3,70m:	xxx	4000 mm	4000 mm	4000 mm	4000 mm
Szállítási hossz 4,70m:	xxx	5000 mm	5000 mm	5000 mm	5000 mm
Szállítási hossz:	3000 mm				
Szállítási szélesség	2000 mm	2000 mm	2000 mm	2000 mm	2000 mm
Szállítási magasság 3,70m	2200 mm	2200 mm	2200 mm	2200 mm	2200 mm
Szállítási magasság 4,70m	xxx	2500 mm	2500 mm	2500 mm	2500 mm
Súly kalapáccsal	2 800 kg	3 100 kg	3 600 kg	3 160 kg	3 660 kg
A leverendő cölöpök maximális	2 m	3m / opt. 4 m	3m / opt. 4 m	3m / opt. 4 m	3m / opt. 4 m
Előtolás a lánctalp első élétől					
a közép cölöpig:	1 400 mm	1 900 mm	1 900 mm	1 900 mm	1 900 mm
Ütésszám /min	670 - 1450	670 - 1450	530 - 1150	670 - 1450	530 - 1150
Joule:	770	770	850	770	850
Kalapács súlya:	76 kg	76 kg	136 kg	76 kg	136 kg
Olajnyomás / bar:	190	190	190	190	190
Olaj mennyiség l/perc:	80	80	80	80	80
Olajtartály / mennyiség l:	180	180	180	180	180
Motor:	Hatz 2L 41C	Hatz 2L 41C	Hatz 2L 41C	Hatz 3L 41C	Hatz 3L 41C
Teljesítmény / kw:	24,4	24,4	24,4	34	34
Elektromosság / V:	12	12	12	12	12
Tartály tartalom / l:	60	60	60	60	60



## Műszaki adatok

	HRE 4000 PB 420	HRE 6000 PB 420
Szállítási hossz 3,70m:	xxx	xxx
Szállítási hossz 4,70m:	5000 mm	xxx
Szállítási hossz	xxx	6400 mm
Szállítási szélesség	2000 mm	2100 mm
Szállítási magasság 4,70m	2500 mm	xxx
Szállítási magasság 6,00m	xxx	2500 mm
Súly kalapáccsal	3 800 kg	7 000 kg
A leverendő cölöpök maximális hossza	3m / opt. 4 m	6 m
Előtolás a lánctalp első élétől		
a cölöp közepéig	1 900 mm	1 900 mm
Ütésszám /min	530 - 1150	530 - 1150
Joule:	1100	1100
Kalapács súlya:	189 kg	189 kg
Olajnyomás / bar:	190	190
Olaj mennyiség l/perc:	100	100
Olajtartály / mennyiség l:	180	180
Motor:	Hatz 3L 41C	Hatz 3L 41C
Teljesítmény / kw:	34	34
Elektromosság / V:	12	12
Tartály tartalom / l:	60	60



# GAYK

Baumaschinen GmbH  
Maschinenbau

Opcionális lehetőségként a fúróberendezést hidraulikus elszívó egységgel is fel lehet szerelni. Az elszívó egység képes a fúrási hulladékot a furatból kiszívni és a tartalmát összegyűjteni. Ezáltal a furat tisztává válik a gép és a kezelő "tisztán" dolgozhat tovább. A fúrási folyamat után az egységet a "szívó" funkcióból a "kiürít" funkcióba kapcsoljuk, így az összegyűjtött fúrási hulladék pl. egy alulra helyezett talicskába vagy hasonló eszközbe vezethető. Ezzel a szűrő automatikusan megtisztítja magát.



Elszívó egység ütvefúróval

#### Műszaki adatok:

Fúrási mélység:	kb. 1500mm
Fúró átmérő 4"-os kalapáccsal:	115mm – 205 mm
Előtolás a lánctalp első élétől a furat közepéig	1800 mm
Forgatónyomaték fogaskerék hajtómű: kb	1000Nm
Ütésszám cölöpverő kalapács 6 barnál :	1400 1/perc





# GAYK

Baumaschinen GmbH  
Maschinenbau

## Tartozékok

Csigafúró

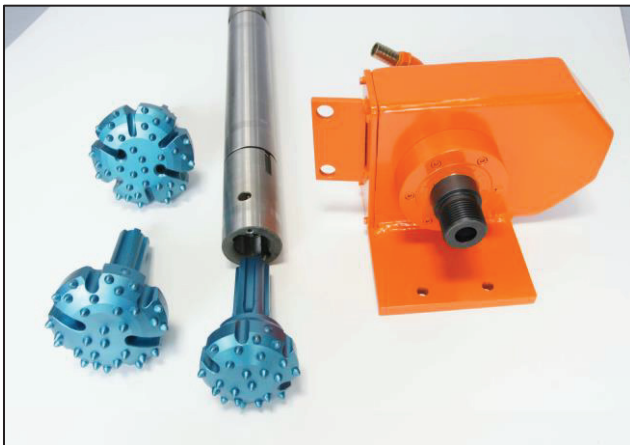


Fúró talpazat

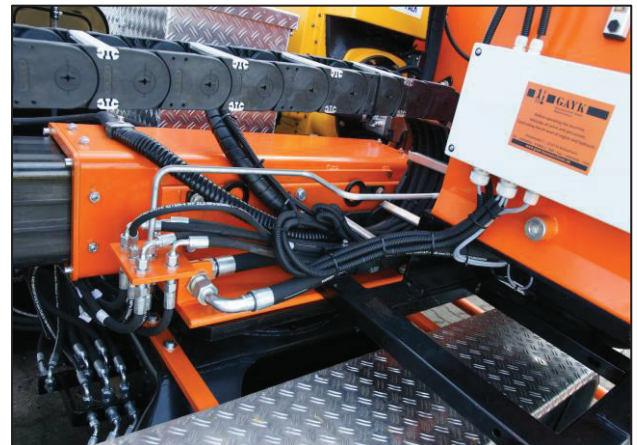
Fúrófej



Fúrófejek



Hidraulika-tömlők

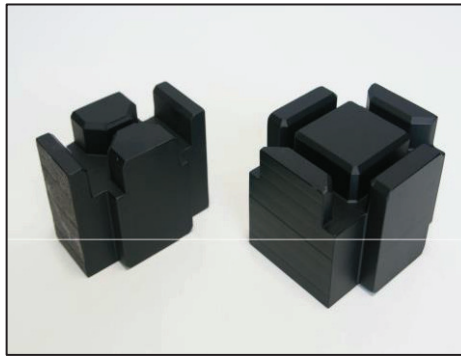
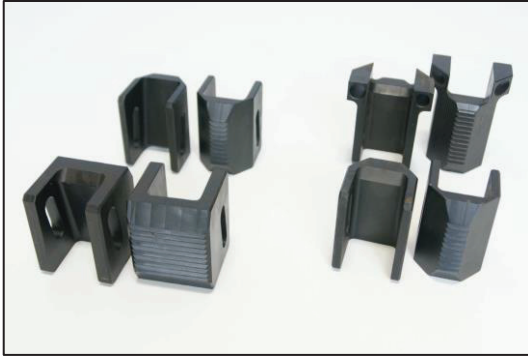




# GAYK

Baumaschinen GmbH  
Maschinenbau

## Cölöpverő fejek



## Cölöp megvezetők



Vario 100-140



Vario 140-200

## Munka fényszórók



## Figyelmeztető lámpa

