

SunBrush® *mobil*



ÚJDONSÁG:

SunBrush®
mobil

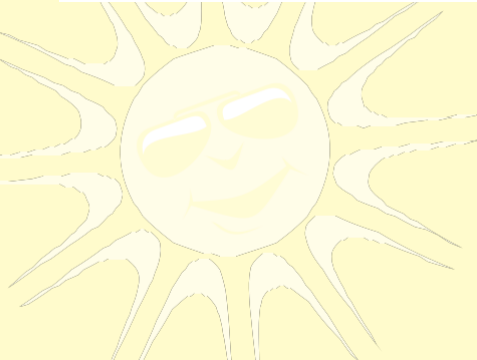
**Mobil napelem tisztító
berendezés**

A Sunbrush vállalat új „SunBrush® mobil” fejlesztésével egy sokoldalú készüléket kínál a modern fotovoltaikus rendszer üzemeltetők számára.

Mindegy, hogy a rendszer tetőn vagy földön van, a "SunBrush® mobil" az ideális, a már meglévő járműparkhoz csatlakoztatható tisztítóberendezés.

A SunBrush® mobil mindenfajta tisztításra használható beleértve a földön-, tetőn elhelyezett napelemes rendszereket és más sima felületeket.

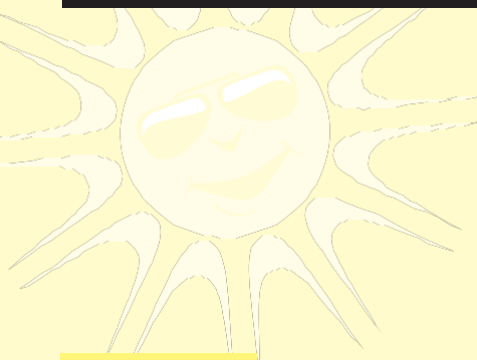
Majdnem minden kereskedelemben kapható traktorhoz, markológéphez, teleszkópos rakodóhoz hidraulikusan csatlakoztatható.



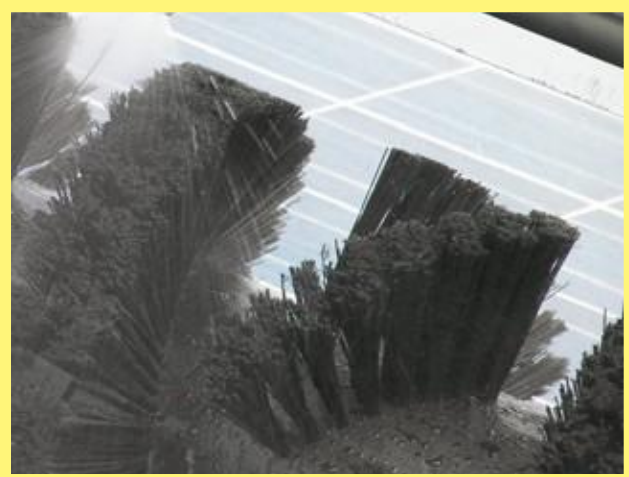
Részletes kép



Eső vagy ásványmentesített víz célzott felhasználása növeli a tisztítás hatásfokát.



Részletes kép



UV-álló műanyag keverék az üvegfelületek szebb tisztításához.

Szintkiegyenlítés



Kézipumpa segítségével a modul felületi nyomása úgy állítható be, hogy a szintkiegyenlítés automatikusan megtörténik. Ez által az éles üzemben a modul sérülései elkerülhetők. Talaj egyenlőtlenségek esetén a tisztítókar automatikusan utánállítja magát.



Kézipumpa

| Példa a nyomásbeállításra | Tisztítóhenger hossz | Nyomóerő kefe méterenként | Nyomásbeállítás barban | |
|---------------------------|----------------------|---------------------------|------------------------|---------------------|
| | 4 Méter modul | 8 KG | 50 | kerettel rendelkező |
| | | 5 KG | 60 | keret nélküli modul |
| | 7,5 Méter modul | 8 KG | 95 | kerettel rendelkező |
| | | 5 KG | 110 | keret nélküli modul |

Vízellátás

A „SunBrush® mobil” használata eső nélkül is bármikor lehetséges, mivel a csatlakoztatott tartály- és szivattyúrendszer megfelelő vízellátást biztosít.

A szűrővel ellátott tartály- és szivattyúrendszer a mindenkori hordozó jármű hátsó részére kerül csatlakoztatásra.



A szivattyú

A víztartály szivattyúja

A mindenkori vízszivattyúhoz használt szűrőt mosás útján rendszeresen tisztítani kell. A kifogástalan működés csak így biztosított.

Markoló



A színes kijelzős kezelőegység a kabin belsejében egy tapadókoronggal könnyedén rögzíthető.



A két kamerán keresztül a vezető kényelmesen ellenőrizheti a kefével a tetőn végzett munkát.



A „SunBrush® mobil” gyorsan, egyszerűen és komplikációmentesen csatlakoztatható a hordozó jármű hidraulikus rendszerének átalakítása nélkül.

Vontató



Működés közben

Mivel a használat az esős napokon ideális, így rossz időjárású időszakokban is megfelelően és hatékonyan használhatja a berendezést.



Közúton történő haladás esetén a SunBrush® mobil egyszerűen a vontató oldalaira hajlítható.



Szállítási pozíció
Elő és hátulnézet



A használattal kapcsolatos előírás csupán az, hogy lehetséges legyen az építmény mentén haladni.



További érv a szolgáltatók számára. Kínálja napelemes rendszerek mobil tisztításának lehetőségét, és a rossz időt is saját javára fordíthatja.

Ez egy nagyszerű lehetőség a rakodó- és gépipari cégek számára az állásidő elkerülésére rossz idő esetén.

Az Ön járműve és a SunBrush® mobil -egy erős csapat!



Joystick



A tisztítóhenger 180 fokos behajlításával az ésszerű munkák elvégezhetők.

A joystick egy tapadókoronggal a vezetőfülke egy sima felületére rögzíthető, majd egy elektromos csatlakozóba bedugva, pl. szivargyújtó üzembe is helyezhető.

A joystick segítségével a vezető a fontosabb funkciókat (emelés, süllyesztés, behajlítás, kihajlítás) vezérelheti.

Teleszkópos rakodó



A teleszkópos rakodótól függően magasabb tetők is gond nélkül megtisztíthatók.



Szállítási pozíció



Kartávolság



Kezelőegység kijelzővel

Cölöpöző



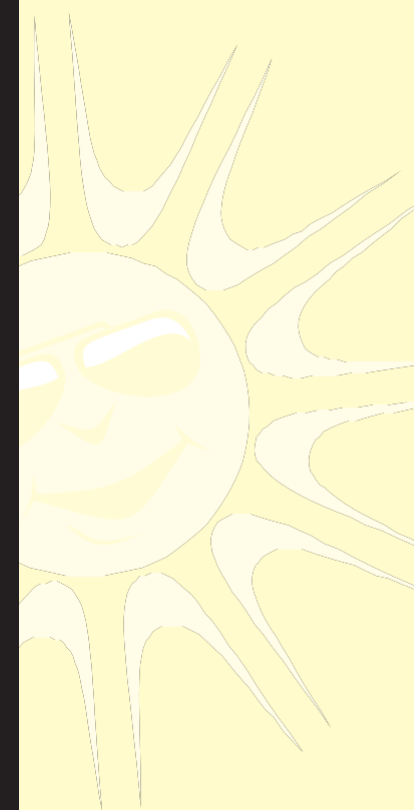
Cölöpöző működés közben



Cölöpöző szállítási pozíció



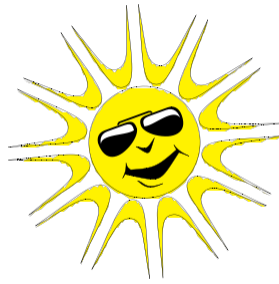
Cölöpöző



Az Ön megbízható és szakértő SunBrush képviselője

SZALONTAI Rendszerintegrátor Kft.

Túzóltó u. 6.
8242 Balatonudvari
Telefon +36 70 389 6014
Mobil: +36 70 389 6014
E-Mail: info@szalontai.co.hu
Internet: www.sunbrush.info



Műszaki adatok

| | |
|---------------------------|--|
| Kefehosszúság | változó, 4–8 méter között (megrendelésnél megadni) |
| Kefeátmérő | 300 mm |
| Kefeananyag | UV-álló műanyag keverék az üvegfelületek szebb tisztításához |
| Meghajtás | teljesen hidraulikus (feltétel: a szállítójárműnek minimum 40 liter / perc hidraulikus teljesítménnyel kell rendelkeznie 200 Bar nyomás mellett) üzembe-helyezési feltételek: nyomóági dugaszoló csatlakozó, nyomásmentes visszafolyó ág vagy kétkörös hidraulika szivattyú |
| Súly | kb. 350 KG 4,5 méteres kefe hosszánál |
| Elektromosság | Vezérlés 12 Voltos kiserelésben kapható (csatlakozási oldalon min. 15 Amper kétpólusú csatlakozó biztosítása), SPS-vezérlés Joy-Stickkal (emelés, süllyesztés, hajlítás) Vezérlés 24 Voltos kiserelésben kapható (csatlakozási oldalon min. 15 Amper kétpólusú csatlakozó biztosítása), SPS-vezérlés Joy-Stickkal (emelés, süllyesztés, hajlítás) |
| Vízszivattyú | A szivattyú a hátsó tengelyre kerül csatlakoztatásra, 200 liter 540-es fordulatszámú, előszűrő opcionális: A vízellátás egy nyomáskapcsolóval ellátott 220 V szivattyúval és szűrő egységgel történhet. |
| Vízfogyasztás | változó, a szennyeződés, időjárás és sebesség függvényében |
| Utazási sebesség | ajánlott sebesség kb. 2,5 kmH |
| Áramfejlesztő | 4-ütemű-benzinmotor generátorral 6500 Watt (csak a szivattyúhoz és elektromos hajtáshoz) |
| Kamerarendszer | két rádiós, színes kamera 120°-objektív, 7"-színes kijelző, 12 vagy 24 Volt |
| Csatlakoztatás | A gép első hidraulika karjára 2. kat. kerül felépítésre. |
| Tartókonzol | A hátsó felépítéshez a hárompontos hátsó hidraulika karra a víztartály gyors cseréjéhez |
| Kefe fordulatszám: | A kefe fordulatszámának 120-150 l/perc értéket nem szabad túllépnie. A fordulatszám a gázpedállal vagy csuklónál szabályozható. |
| Vízminőség: | A mosáshoz vagy esővizet vagy mésztelenített vizet lehet használni. Mésztartalmú vízzel semmi esetre sem szabad dolgozni. |
| Vízmenyiség: | A vízmenyiség egy 4 méter hosszú kefének kb. 18 liter/percnek felel meg. |
| Vízszivattyú: | Vontató: A hátsó kardántengelyre csatlakoztatott vízszivattyú kb. 540 l/perc fordulatszámú 200 literrel szállít 4 bar /percnél. Markoló, teleszkópos rakodó, cölöpállító: Az áramfejlesztőhöz csatlakoztatott elektromos szivattyú, 200 literrel szállít 4 bar / perc nyomásnál. |
| Szűrő: | A mindenkori vízszivattyúhoz használt szűrőt mosás útján rendszeresen tisztítani kell. A kifogástalan működés csak így biztosított. |
| Tartály | Vontató: (térfogat: 1000l): A vontató hátuljára az egyszerű cserélhető tartály rendszer kerül felszerelésre. Ezáltal a tartály egyszerű, gyors cseréje lehetséges. Markoló: Itt a tartókonzol a markoló tolólapjára kerül felszerelésre. Cölöpverő A tartókonzol a futóműre kerül felszerelésre. Teleszkópos rakodó: Ez esetben egy külön utánfutó kerül vontatásra, ami a tartályokat is magával viszi. |
| Kartávolság: | A kartávolság a géptől függően 4 és 16 méter között lehet. |

Szintkiegyenlítés / beállítások

A szintkiegyenlítés nyomásbeállítása a kézi pumpával a megfelelő érték beállításával történik. (lásd táblázat)

Ez az jelenti, hogy egy 4 méteres tisztító hengernél a Manométert 60 barra kell beállítani. Ez 5kg per kefe méter nyomásnak felel meg. Keret nélküli moduloknál 5 kg per kefe folyóméter az ajánlott érték. Kerettel rendelkező moduloknál az érték 5-8 kg között változhat.

Példa:

Tisztítóhenger hossz
4 Meter

Nyomóerő kefe méterenként

Nyomásbeállítás barban

8 KG

50

5 KG

60

8 KG

95

5 KG

110

Kék= kerettel rendelkező modul

Zöld = keret nélküli modul